



NOTIZIE DAL WEB E .....DINTORNI

ASSOCIAZIONE NAZIONALE "LA CITTA' DEL SOLE – SPORTELLINO PER LO SVILUPPO SOSTENIBILE "  
[www.progettosostenibile.eu](http://www.progettosostenibile.eu)

via G. Garibaldi 11 – Civita Castellana (VT) Italia  
 +390761516516



www.HelloCrazy.com

I soldi possono comprare una dimora...ma non un focolare... I soldi possono comprare un letto...ma non il sonno... I soldi possono comprare un orologio...ma non il tempo... I soldi possono comprare un libro...ma non la conoscenza... I soldi possono comprare il cibo...ma non l'appetito... I soldi possono comprare una posizione...ma non il rispetto... I soldi possono comprare il sangue...ma non la vita... I soldi possono comprare le medicine...ma non la salute... I soldi possono comprare il

sesto...ma non l'amore... I soldi possono comprare un'assicurazione...ma non la sicurezza... Per questo... vedi... I soldi non sono tutto... Quindi... se ne hai troppi... Ti prego... mandameli... al piu' presto possibile! Ndre



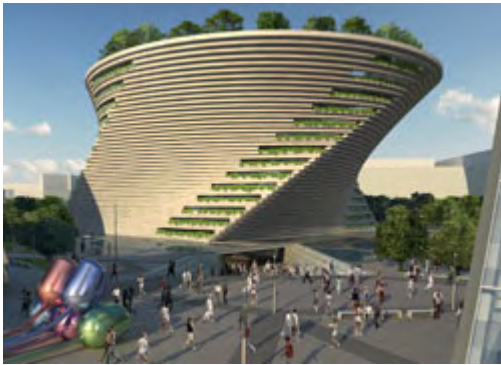
31/03/2008 - Lo studio britannico **Foster & Partners** ha svelato, in occasione dell'edizione 2008 del Mipim di Cannes svoltasi dall'11 al 14 marzo scorso, il progetto per il **World Trade Center di Abu Dhabi**, ad **Al Raha Beach**. L'edificio, a destinazione d'uso mista, accoglierà uffici, appartamenti, un hotel e spazi commerciali. Le scelte progettuali sono risultato di uno studio che ha visto per due anni i progettisti



impegnati a fornire adeguate risposte alle specifiche condizioni climatiche e topografiche del sito. Sono garantiti al tempo stesso ombreggiamento e passaggio di luce naturale; il raffrescamento degli spazi interni è assicurato da un sistema di ventilazione naturale, che non esclude comunque la protezione della struttura dai forti venti del deserto. ....L'insolita geometria dell'edificio è strettamente connessa ad una strategia ambientale sostenibile basata su una serie di controlli passivi. Sul lato a sud la struttura mostra un profilo "dentellato" studiato per ridurre gli effetti dei raggi solari diretti. Le zone restanti maggiormente esposte sono adibite a servizi e alla circolazione. La sporgenza della copertura crea al piano terra un percorso pedonale ombreggiato che segue l'intero perimetro dell'edificio, mentre la forma affusolata del tetto è studiata per utilizzare al meglio le correnti dei forti venti persistenti per il raffrescamento degli spazi interni e attorno l'edificio. L'inizio dei lavori è atteso entro l'estate.

Una bambina si rivolge a sua madre, che sta guardando la televisione: "Mamma, ma perche' la gente passa tutto il tempo a guardare le telenovela?". La madre: "Perche' i personaggi fanno una vita che assomiglia molto a quella della gente reale...". La

bambina: "Ma, allora, perché i personaggi delle telenovela non passano il loro tempo a guardare le telenovela?" Francesca



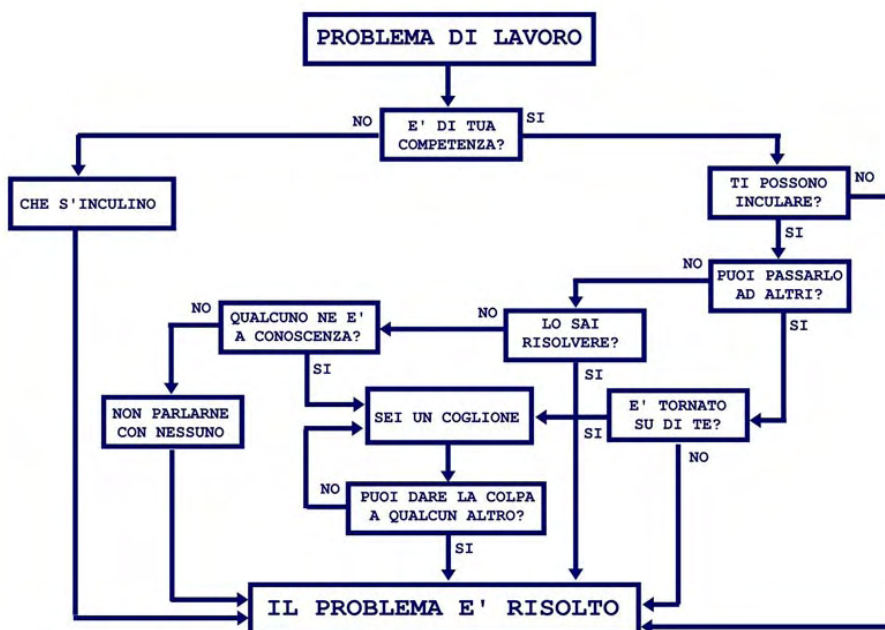
28/03/2008 - Sorgerà a **Milano** entro la primavera del 2011 una architettura ispirata alla tradizione rinascimentale italiana e all'uomo vitruviano di Leonardo da Vinci. Si tratta del nuovo **Museo d'Arte Contemporanea (MAC)** firmato dal celebre architetto polacco-americano **Daniel Libeskind**. Il progetto è stato ufficialmente presentato nei giorni scorsi alla Triennale di Milano. La struttura sorgerà all'interno di **CityLife**, il nuovo quartiere previsto nell'ambito della riqualificazione dell'ex polo fieristico della città, che ospiterà le tre torri-simbolo firmate rispettivamente da Zaha Hadid, Arata Isozaki e lo stesso Libeskind. Il progetto messo a punto dall'autore del Museo

ebraico di Berlino propone una reinterpretazione dell'Umanesimo italiano. È il progettista stesso a dichiarare di essersi ispirato all'uomo vitruviano dando forma ad una architettura che si sviluppa dalla torsione di un volume a base quadrata in un corpo dalla geometria circolare. Una forma organica con uno spazio fluido per il pubblico al suo interno: "La fluidità della struttura vuole contribuire alla bellezza di Milano con una nuova interpretazione del modello leonardesco". Il nuovo museo occuperà una superficie complessiva di 18 mila metri quadrati distribuiti su cinque livelli. All'interno saranno ospitati, insieme agli spazi espositivi, un auditorium di 500 mq, spazi commerciali e ricreativi, caffetterie, librerie, biblioteche, ristoranti e spazi di lettura. Il sottosuolo ospiterà un grande centro termale, mentre sul tetto è previsto un giardino botanico..... Il calcolo economico definitivo è tuttavia ancora in fase di ridefinizione, dal momento che il progetto del nuovo museo rientra, insieme alla redistribuzione dei volumi di alcuni edifici residenziali previsti nell'intervento CityLife, in una variante urbanistica per la quale si attende ancora l'approvazione della Giunta milanese.

Cosa intende una bionda per dieta bilanciata? Mangiare su una gamba sola! Spanish Girl

31/03/2008 - Il **Comune di Canosa di Puglia** indice **quattro distinti concorsi di idee** in unica fase ed in forma anonima per:

- 1) Sistemazione e riqualificazione urbanistica degli ingressi alla città:
  - a) Appia Traiana via Cerignola;



- b) Via Barletta S.S. n. 93;
  - c) Via Corsica.
  - 2) Piano di riqualificazione dell'area compresa tra via Balilla/via Corsica e la c.d. zona di Canosa alta.
  - 3) Piano di sistemazione urbana dell'area limitata da via Bovio, via Fabrizio Rossi e via de Gasperi, nonché di quella compresa fra via Muzio Scevola, via Marconi e via Kennedy.
  - 4) Piano di riqualificazione del tessuto edilizio classificato dal vigente PRG come zona B1, da integrarsi nella limitrofa zona di espansione, identificata come zona C3, in località Loconia.
- La **documentazione** e tutti gli **elaborati progettuali**, dovranno essere posti in un unico plico ed essere inviati alla Segreteria del Concorso a

mezzo di lettera raccomandata **entro le ore 13,00 del 23/06/2008**.

Ai primi tre progetti, **per ogni concorso di idee**, saranno riconosciuti i **seguenti premi**:

- al 1° classificato: € 5.000,00
- al 2° classificato: € 3.000,00
- al 3° classificato: € 2.000,00

Un tizio si presenta dal dottore per una visita completa dato che e' un po' di tempo che non si sente bene. Dopo la visita il dottore si rivolge al paziente e dice: "Sono spiacente, ma ho delle brutte notizie. Voi state molto male e non vi resta molto tempo". "Oh no, e' terribile. Quanto tempo mi rimane?". E il dottore: "10..".E il paziente: "10 che cosa? Mesi? Settimane? Giorni?".E il medico: "9...8...7...6..."  
Marrano

- o **Coldiretti, funzionano i prodotti locali a 'chilometri zero'**

TargatoCN.it 24 Marzo 2008

Grande soddisfazione della Coldiretti per il successo che sta riscuotendo il progetto a "chilometri zero". L'obiettivo è consentire ai consumatori di fare scelte di acquisto che esaltino la qualità dei prodotti locali, garantiti per condizioni di freschezza e genuinità, ed allo stesso tempo contribuiscano all'abbassamento dei prezzi di acquisto e dei costi ambientali. Vendere a poca distanza da dove si produce presenta, infatti, numerosi vantaggi: riduzione dei costi di trasporto e delle emissioni...

- o **L'introduzione degli Acquisti Pubblici Ecologici negli Enti Locali**

Formez 25 Marzo 2008

Il prossimo 27 marzo si terrà a Cagliari il terzo seminario provinciale, informativo e formativo, sul tema della razionalizzazione delle procedure d'acquisto e degli Acquisti Pubblici Ecologici (GPP-Green Public Procurement). Il seminario, frutto della collaborazione tra il Formez, la Regione Sardegna e il Centro di Competenza Territoriale della Provincia di Cagliari, è rivolto ad amministratori e tecnici dei Comuni e della Provincia e si colloca nell'ambito delle iniziative di aggiornamento delle...

- o **Rifiuti: differenziata; Anci e Apat, da campania reazione positiva** **Importante il contributo della campagna 'Campaniadifferenzia'**

Avvisatore 27 Marzo 2008

" Un risultato importante, che testimonia della volontà dei Comuni campani di 'voltare pagina' rispetto al passato e di avviare un percorso virtuoso che porti alla applicazione generalizzata della raccolta differenziata dei rifiuti' ". Leonardo Domenici, Presidente della Associazione dei Comuni Italiani (ANCI), commenta così la notizia - diffusa dal Commissario straordinario per l'emergenza rifiuti in Campania Gianni De Gennaro - secondo la quale 505 Comuni Campani sul totale di 551 hanno presentato...

Un cieco entra in un supermarket con il suo fido cane al guinzaglio. Ad un certo punto, improvvisamente, prende il guinzaglio con cane attaccato e comincia a rotarlo in aria con grande energia. La cassiera sbigottita: "Ma cosa fa?? E' Pazzo?? ".

E il cieco: "Calma, calma, sto solo dando un occhiata in giro!! ".Tom

- **[BANDI: Semplificazioni amministrative nella provincia di Roma e Rieti \(P.I.S.\)](#)**

E' bene ricordare la prossima scadenza: 21 aprile 2008 del Bando "PIANI INTEGRATI DI SVILUPPO" promossi da molti comuni delle provincia di Roma e Rieti

- **[BANDI: Interventi nel capitale di rischio \(regione Lazio\)](#)**

La Regione Lazio sostiene le imprese con interventi nel capitale, favorendo così gli investimenti

- **[FINANZIARIA: Detrazione del canone di affitto dell'abitazione principale](#)**

La Finanziaria 2008 prevede agevolazioni relative alla detrazione del canone di affitto di immobili adibiti ad abitazione principale.

- **[FISCO: I debiti fiscali: si paga in 6 anni \(72 rate\)](#)**

Conviene rateizzare i debiti fiscali, vista la possibilità di sistemare le pendenze offerte dal decreto milleproroghe n. 72 rate

Il ns sito è stato aggiornato alla pagina [www.progettosostenibile.eu](http://www.progettosostenibile.eu)

Buon .....Sole a tutti

**LA CITTA' DEL SOLE – SPORTELLO PER LO SVILUPPO SOSTENIBILE**